

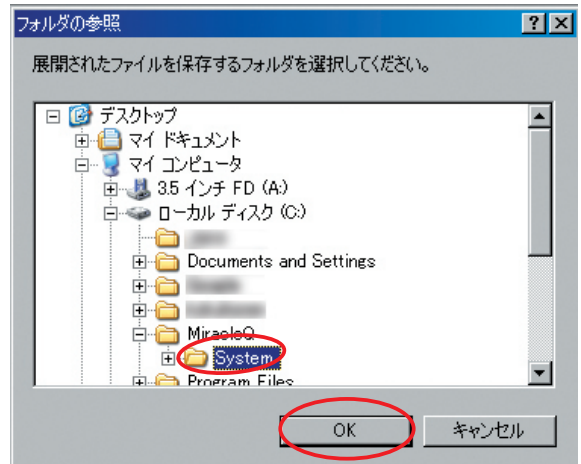
ミラクルQアップデートマニュアル

バージョン1.01→バージョン1.02専用

【インストールの前に】

- このマニュアルは、バージョン1.01から1.02へアップデートされる方専用です。それ以外の用途にはお使いいただけません。
- インストールする前に必ず、ミラクルQが起動していないことをご確認ください。起動している場合は終了させてください。
- インストールには、ミラクルQ 1.01からのアップデート用プログラムをダウンロードし、お使いください。

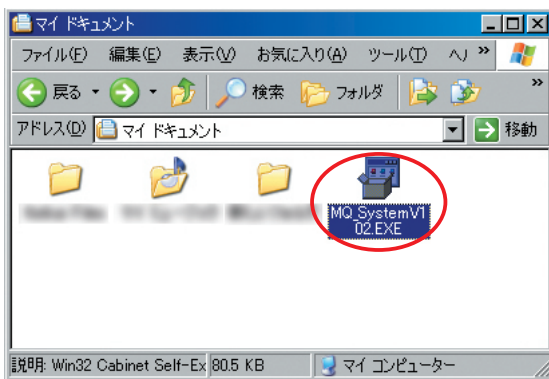
- ③ インストールするフォルダ※を選択し、「OK」をクリックします。



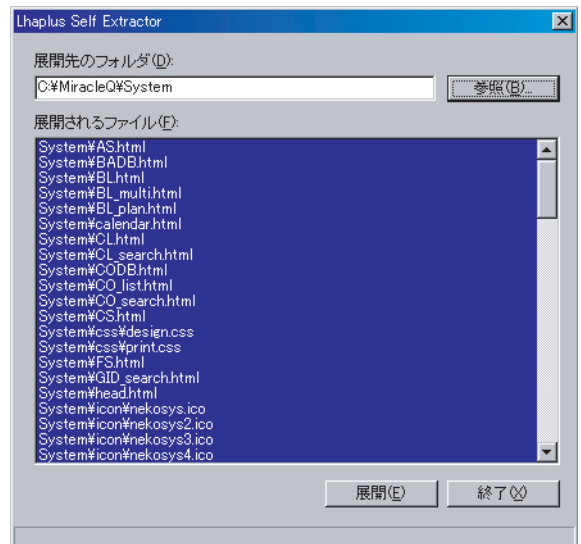
重要

※インストールするフォルダは、ミラクルQバージョン1.01のインストールされているフォルダにある「System」フォルダを選択してください。

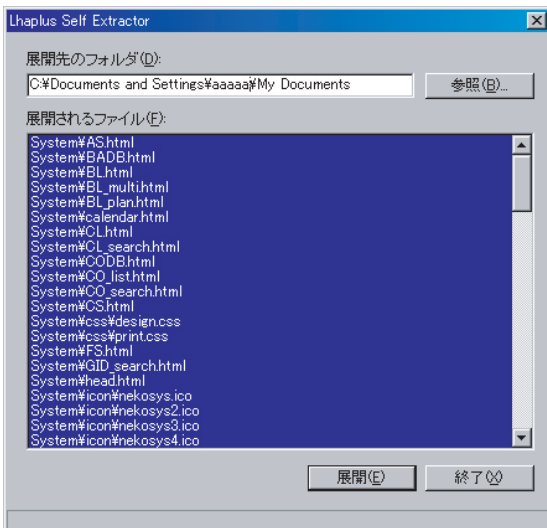
- ① ダウンロードしたアップデートファイルを実行します。



- ④ 展開をクリックします。



- ② 参照をクリックします。



以上でインストールは完了です。